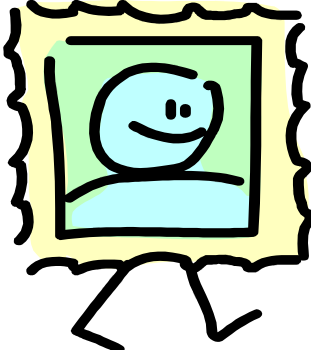


Votre Formatrice : Marie Archambault



Des questions ? Qu'est-ce qu'un don planifié ? Quand faire un don planifié ?
Comment faire un don planifié ?

Plan de cours

1 La détermination du potentiel

Les possibilités au Canada et au Québec

Les conditions requises pour l'établissement d'un programme de dons planifiés

2 Les caractéristiques des dons planifiés

3 Les donateurs potentiels

Profil sociodémographique

Liens avec l'organisme

4 Les dons testamentaires

Leur importance et leur prédominance

Les notions de base

Le testament

5 Les trois manières pour un don d'assurance-vie

La nouvelle police d'assurance-vie

Le transfert d'une police d'assurance-vie existante

Le legs d'une police d'assurance-vie

6 Les principales étapes de la mise en oeuvre d'un plan pour des dons testamentaires

Gestes personnels

Documents incontournables

Dossiers

Code d'éthique et Politique de reconnaissance

Stratégies pour rejoindre les donateurs potentiels

Rapports

7 Les contacts avec les donateurs et la réalisation de leur projet

La rencontre

Le projet

L'entente